



Città metropolitana di Torino
COMUNE DI VOLPIANO
Viale C. A. Dalla Chiesa 1 - 10088

PROGETTO DI FATTIBILITA' TECNICO ECONOMICA

DOCUMENTI GENERALI

LAVORI DI RELAMPING SCUOLA PRIMARIA "G. GHIROTTI"

CUP: J74D25002180009

TITOLO ELABORATO:

DOCUMENTAZIONE FOTOGRAFICA

RIFERIMENTO:

G-03



Rivarolo Canavese
10086 Torino, Italia
via San Francesco n.23
+39 3780861177
info@unoasei.com
P.IVA 13108050017

COMMITTENTE:

Comune di Volpiano
RUP Arch. Monica Veronese

FIRMA:

PROGETTISTA:

Ing. Davide MUNARI

+39 3292808727
davide.munari@unoasei.com

TIMBRO E FIRMA:



VERSIONE	DATA	OGGETTO	modificato da:	controllato da:	approvato da:
V0	25/11/2025	Prima stesura	R.O.	Ing. Davide Munari	Ing. Davide Munari

INDICE DEI CONTENUTI

1. RILIEVO FOTOGRAFICO CORPI ILLUMINANTI	3
---	----------

1. RILIEVO FOTOGRAFICO CORPI ILLUMINANTI

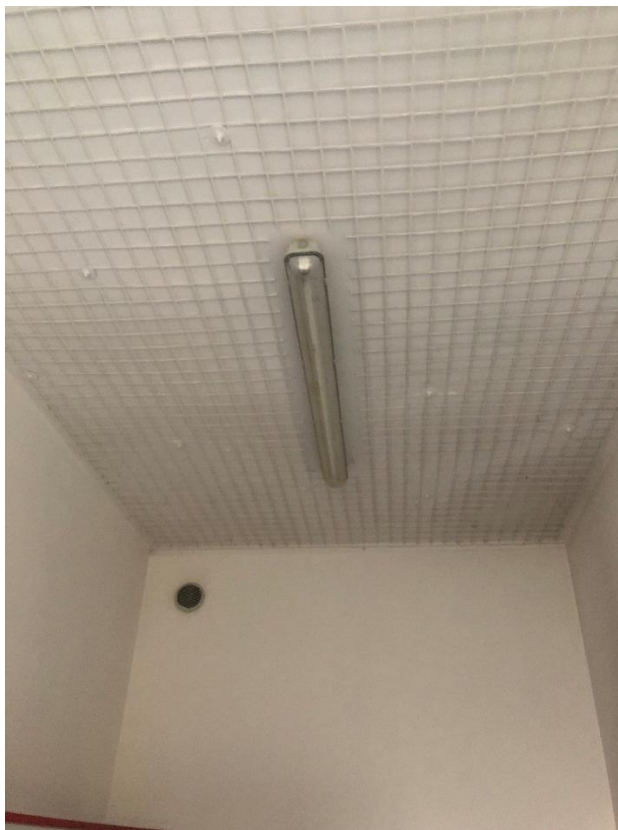


Figura 1 - Plafoniera neon a fluorescenza con 1 tubo da 1,20 m nella zona lavabi 3



Figura 2 - Plafoniera neon a fluorescenza con 1 tubi da 1,20 m nella zona docce 2

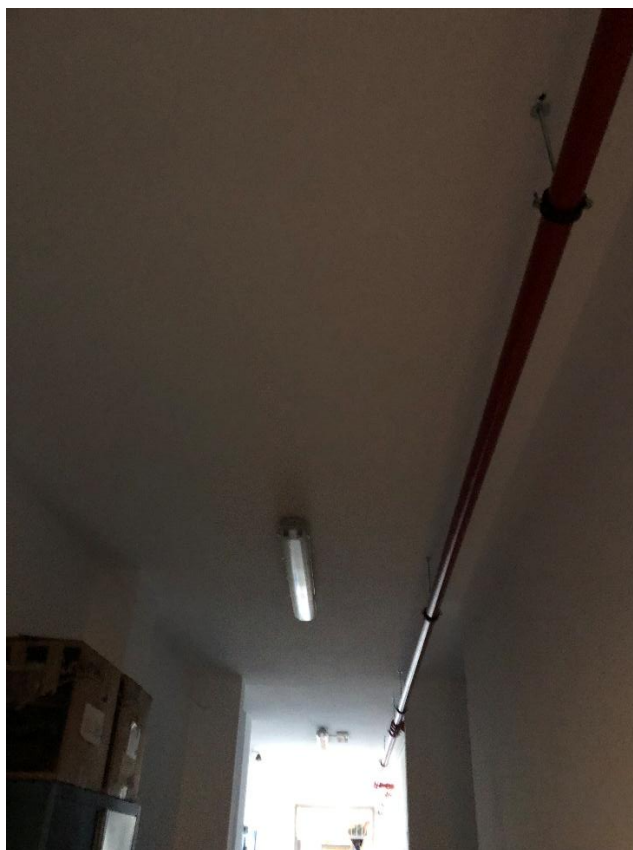


Figura 3 - Plafoniera neon a fluorescenza con 2 tubi da 1,50 m nel corridoio 3



Figura 4 - Plafoniera neon a fluorescenza con 1 tubo da 1,20 m nel corridoio 5



Figura 5 - Plafoniera neon a fluorescenza con 2 tubo da 1,50 m nella cucina



Figura 6 - Plafoniera neon a fluorescenza con 1 tubo da 1.20 m nel corridoio 12



Figura 7 - Plafoniera neon a fluorescenza con 2 tubi da 1,50 m nell'aula 6



Figura 8 - Plafoniere neon a fluorescenza con 1 tubi da 1,20 m nei servizi igienici 1



Figura 9 - Plafoniera neon a fluorescenza con 1 tubo da 1,20 m nel vano scale 1

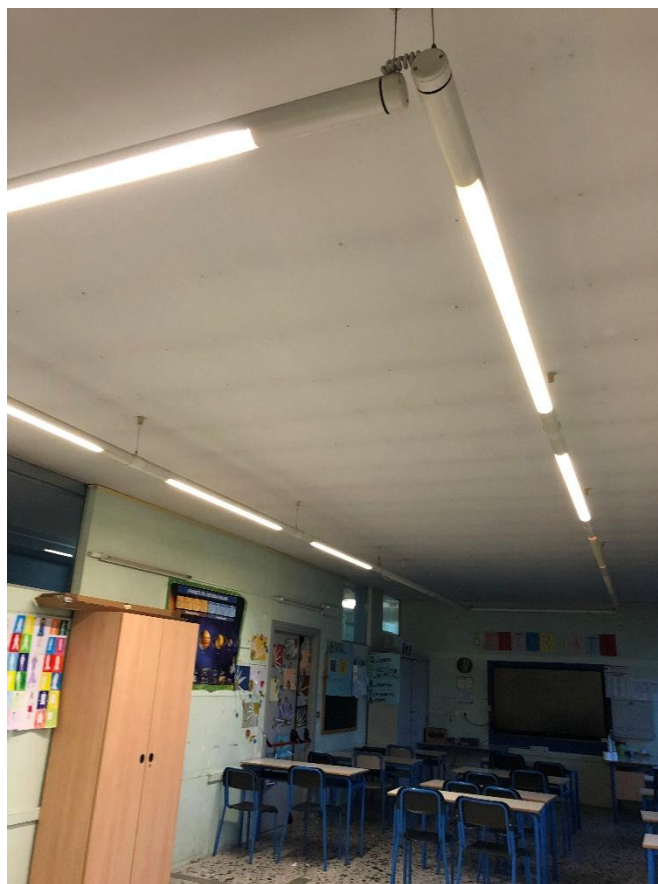


Figura 10 - Plafoniera neon a fluorescenza con 12 tubi da 1,50 m nell'aula 19